

EAGLE VIEW EV-10

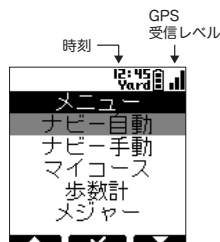
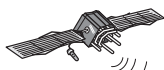
「Eagle View で楽しくラウンドして頂くために」

【電源 ON】

衛星の電波をキャッチする為に若干の時間が必要となります。

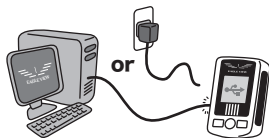
パッティング練習の開始と同程度以前に電源を入れて戴く事をお勧めします。

スタート前には必ずアンテナ状況（または時刻）をご確認下さい。



【充電】

充電を必要とするリチウムイオン電池を採用しております。ラウンド前日には必ず充電を行うようにお願いします。電池が少なくなると測位できなくなります。（4時間充電で最大35時間使用が可能です。）



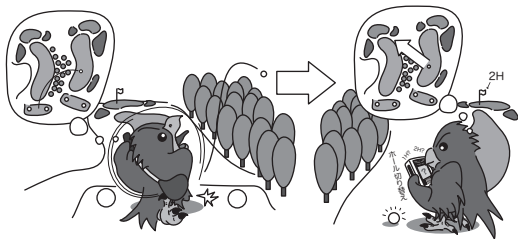
【アンテナ状態】

製品上方にGPSアンテナが内蔵されております。アンテナ部分を隠さないようにご利用下さい。また、衛星からの電波受信状況により、距離測位や方位計に誤差が生じる場合があります。



【自動ホール検出機能】

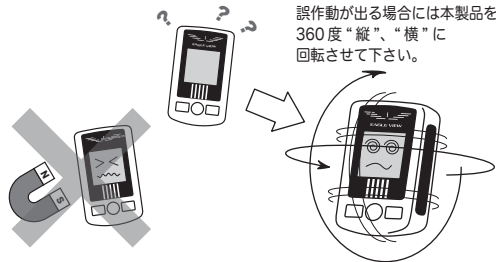
本製品には自動ホール検出機能が付いております。隣のホールに打ち込んだ際にホールが変わってしまうことがありますが、この場合は手動でホール切り替えをお願いします。



【方向精度】

本製品にマグネットなどは近づけないようにお願いします。誤作動や故障の原因となります。

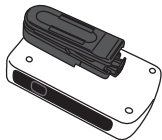
方位計に誤作動が出る場合には本製品を360度縦横に回転させて下さい。



誤作動が出る場合には本製品を360度“縦”、“横”に回転させて下さい。

【ホルダー利用】

利用時はポケット内での不要の
破損などを考慮し、専用の付属
のホルダーを御利用下さい。



【防水について】

本製品は生活防水・雨滴防水仕様（IPX3）で
す。雨天でもご利用頂けます。ただし、水没
を保証するものではありませんので、水没に
は御注意下さい。



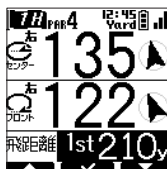
【ハザード表示】

本製品はグリーンまでの距離を基本に置いた操
作性を優先して設計しております。従って、グ
リーン近辺のハザード表示はしていません。

・ハザード表示



・グリーン表示



【競技】

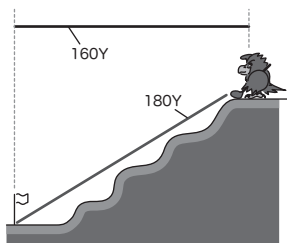
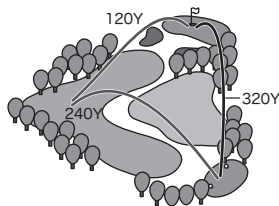
電子機器の正式競技での使用
は各委員会のローカルルール
で規定されております。

利用時は必ず各委員会に事前
確認をお願いします。



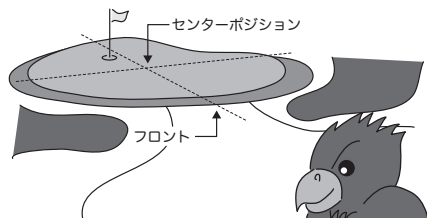
【ヤーデージ表示】

本製品の示すヤーデージは全て目標までの
直線水平距離となります。



【グリーンポイント】

グリーンセンターポジションはグリーンのセ
ンター付近と判断されるポイント。フロント
はグリーン花道付近をフロントとしています。



【正しい保管】

本製品にはリチウムイオン電池を採用してい
ます。車中に放置するなどの高温下や極低温
下での保管は避けて下さい。電池性能の劣化
が早くなります。
尚、電池は消耗品です。電池劣化後は新たに
電池をご購入をお願いします。（詳細は取扱説明書参照）